

# MODELO 409A

Elevador de cuatro columnas de alineación

<http://www.peaklift.cn>

# MODELO 409A

Elevador de cuatro columnas de alineación

PEAK Lift



Escalera con cerradura de seguridad  
El segundo cierre de seguridad  
La primera cerradura de seguridad

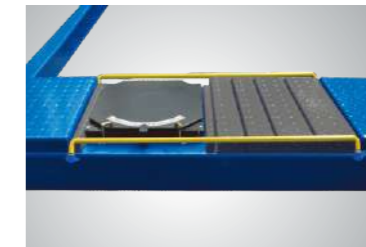
Doble cerradura de seguridad



### CARACTERÍSTICA EXCLUSIVA

Dispositivo de control eléctrico Con botones de SUBIDA, BLOQUEO y BAJADA.

Con interruptor de parada CE a 300 mm del suelo y tono de alarma al descender desde 300 mm hasta el suelo, lo que hace que el elevador sea más seguro.



Placa giratoria opcional. Bloques de placa giratoria ajustables para adaptarse a vehículos con distintas distancias entre ejes. N.º de kit: 40101



El separador de aceite y agua y la válvula de aire solenoide están instalados en la columna del lado de potencia.

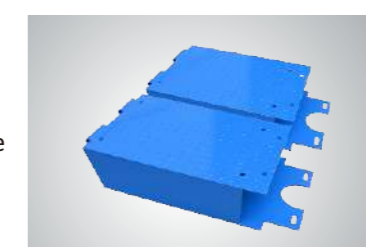


Los kits de luces LED de 4 columnas se adaptan a todos los modelos de elevadores de 4 columnas PEAK. N.º de kits: 40104



**Kits de línea de aire opcionales**  
Todos los elevadores de cuatro columnas Peak están diseñados para utilizar los kits de línea de aire para el gato rodante.

Kits N.º: 40102



Los kits de extensión de plataforma opcionales agregan 660 mm (26") de longitud adicional a la plataforma. N.º de kits: 40903



### Gatos rodantes opcionales

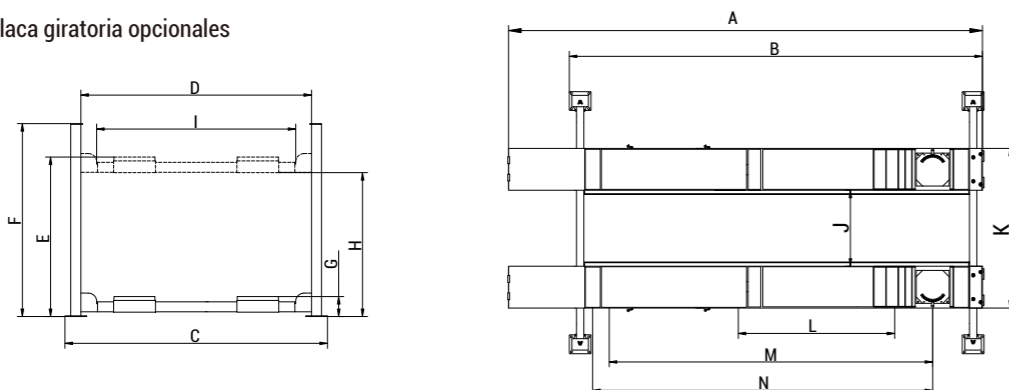
J6H: tipo hidráulico manual de 2,8 T  
J6A: tipo hidráulico neumático de 2,8 T  
RJ - 8A: tipo hidráulico neumático de 3,5 T



Bloques ajustables opcionales para alineación de elevadores de 4 columnas. Número de kits: 40905 (se utiliza con los kits 40903 o 41203)

## CARACTERÍSTICAS

- Sistema de operación de control eléctrico-aéreo.
- Autobloqueo mecánico y liberación de seguridad accionada por aire.
- Sistema de potencia electrohidráulico, accionado por cable.
- Plataforma de diamante antideslizante.
- Posiciones de plato giratorio ajustables para adaptarse a las diferentes distancias entre ejes.
- Plataforma elevadora ajustable: la plataforma lateral puede ajustarse a la posición de montaje hacia la izquierda o hacia la derecha según sea necesario. La distancia estándar entre dos plataformas es de 1100 mm y la distancia máxima es de 1300 mm.
- Doble dispositivo de seguridad: En caso de que los bloqueos de seguridad principales estén fuera de funcionamiento, el ascensor también se bloquearía automáticamente mediante un segundo dispositivo de seguridad.
- Gato y placa giratoria opcionales



## ESPECIFICACIONES

Modelo	Capacidad de levantamiento	Tempo de montaje	A	B	C	D	E	F	G	H	I	J	K	L	M	N	Peso Bruto	Potencia del motor
			Longitud total (incluidas rampas)	Longitud total (No incluidas rampas)	Ancho total	Ancho entre postes	Altura máxima de elevación	Altura total	Altura mínima	Altura máxima del suelo	Drive-Thru Clearance	Ancho entre pistas	Borde exterior de las pistas	Alineación mínima de las cuatro ruedas	Alineación máxima de las cuatro ruedas	Alineación máxima de dos ruedas		
409A	4.0T (9,000lbs)	45S	5512mm (217")	4600mm (181 1/8")	3208mm (126 1/4")	2852mm (112 1/4")	1915mm (75 3/8")	2185mm (86")	220mm (8 5/8")	1724mm (67 7/8")	2498mm (98 3/8")	1100mm(43 1/4") Max.1300mm (51 1/8")	2116mm(83 1/4") Max.2316mm (91 1/8")	2000mm (78 3/4")	3460mm (136 1/4")	3600mm (141 3/4")	1147kg (2,528lbs)	3.0HP